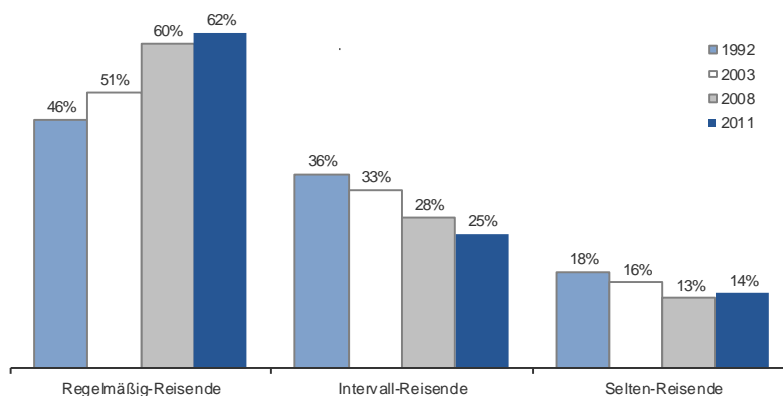


### RA 2012 ERSTE ERGEBNISSE

Auszug aus der Präsentation zur PK am 7.3.2012  
Ergänzung zu den Abbildungen im Pressetext

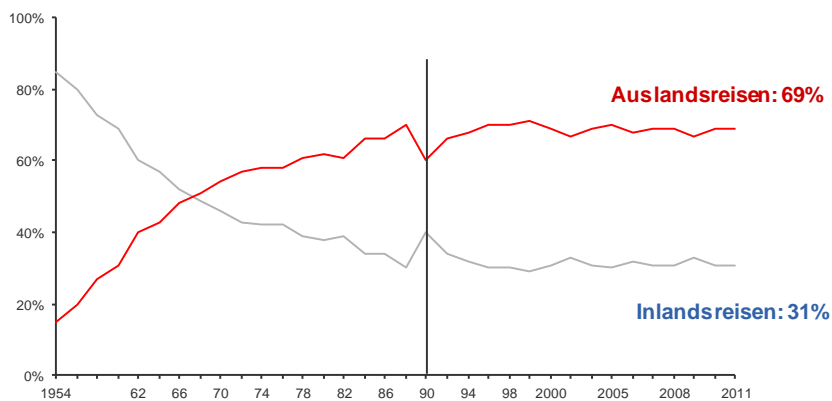
Dieses Dokument ist Teil einer Präsentation  
und ohne die mündlichen Erläuterungen unvollständig.

### Urlaubsreise-Regelmäßigkeit



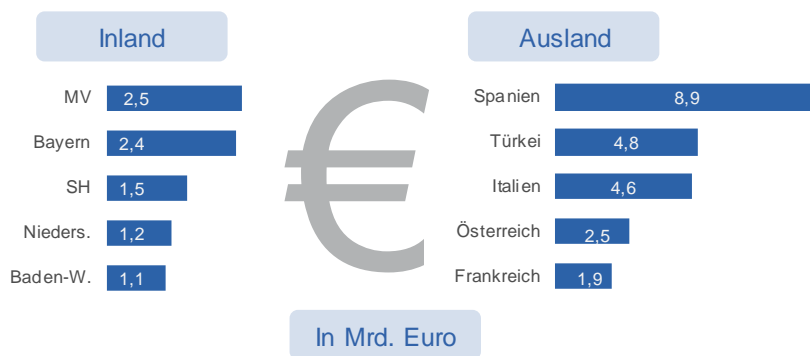
Regelmäßig = letzte 3 Jahre jedes Jahr min. 1 Urlaubsreise; Intervall = min. 1 Urlaubsreise  
letzte 3 Jahre, aber nicht jedes Jahr; Selten = keine Urlaubsreise letzte 3 Jahre.  
Basis: deutschsprachige Bevölkerung 14+ J.; bis 2008 nur Deutsche

## Ziele der Urlaubsreisen 1954 – 2011



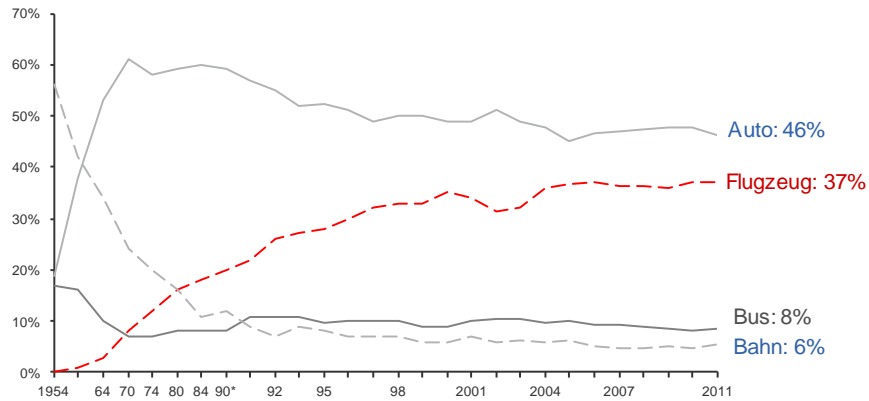
Basis: Urlaubsreisen der deutschsprachigen Bevölkerung 14+ J.;  
bis 1989 nur alte Bundesländer; bis 2009 nur Deutsche  
Quelle: div. Untersuchungen; RA 1970 bis RA 2012 face-to-face

## Urlaubsreiseziele 2011 – Ausgaben für Reisen nach...



Basis: Ausgaben in Mrd. Euro für Urlaubsreisen  
der deutschsprachigen Bevölkerung 14+ Jahre in die jeweiligen Ziele 2011.  
Quelle: RA 2012 face-to-face

## Verkehrsmittel der Urlaubsreisen 1954 – 2011



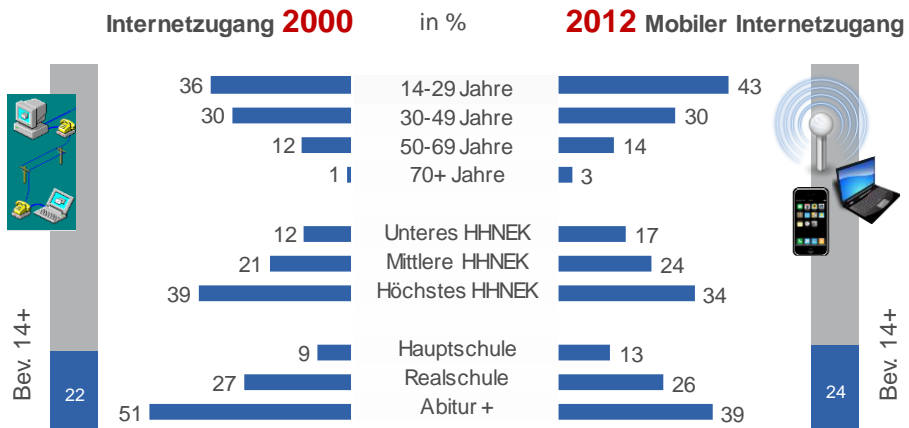
Pkw inkl. Pkw mit Wohnwagen oder Wohnmobil  
 Basis: Urlaubsreisen der deutschsprachigen Bevölkerung 14+ Jahre;  
 bis 1990 nur alte Bundesländer; bis 2009 nur Deutsche  
 Quelle: RA 1954 bis RA 2012, face-to-face

## Wie kommt man wohin? Reiseziele nach Verkehrsmitteln

Alle Urlaubsreisen	Verkehrsmittel		
	Pkw (ohne Wohnwagen/-mobil)	Bahn	Bus
Volumen (Mio.): 69,5	30,1	3,8	5,8
<b>1. Platz</b> Spanien 12%	<b>Meck.-V.</b> 11%	<b>Bayern</b> 15%	<b>Italien</b> 13%
<b>2. Platz</b> Italien 8%	<b>Italien</b> 11%	<b>Niedersachsen</b> 9%	<b>Österreich</b> 9%
<b>3. Platz</b> Türkei 7%	<b>Bayern</b> 10%	<b>Meck.-V.</b> 8%	<b>Polen</b> 9%
<b>4. Platz</b> Bayern 6%	<b>Österreich</b> 9%	<b>Berlin</b> 7%	<b>Bayern</b> 9%
<b>5. Platz</b> Meckl.-V. 6%	<b>Schleswig-H.</b> 7%	<b>Baden-W.</b> 6%	<b>Spanien</b> 6%

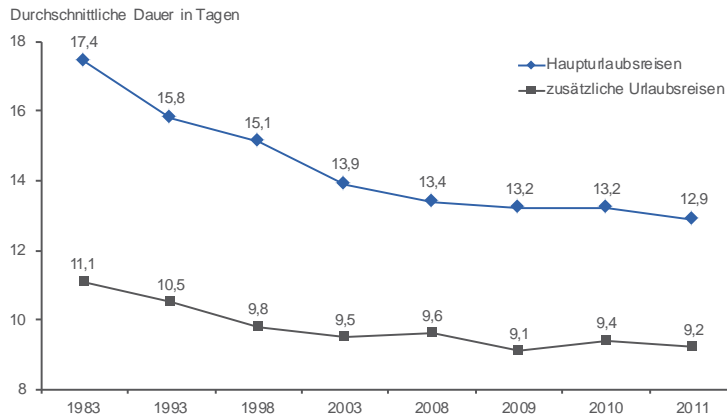
Quelle: RA 2012, Rangreihe nach Verkehrsmittel für deutsche Bundesländer bzw. Nationen;  
 Basis: Urlaubsreisen der deutschsprachigen Bevölkerung 14+ Jahre

Ausgangslage des mobilen Internet 2012 ähnlich wie beim „festen“ Internet 2000



Basis: deutschsprachige Bevölkerung 14+ Jahre in Privathaushalten in D.; 2000 nur Deutsche

## Urlaubsreisedauer



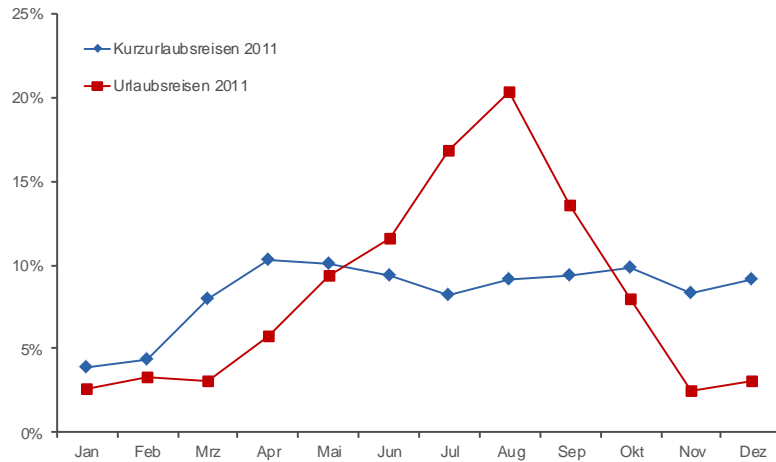
Durchschnittliche Reisedauer aller Urlaubsreisen der Deutschen 2011: **12,0 Tage**

Anmerkung: Aus Gründen der langfristigen Vergleichbarkeit ist hier nur die Urlaubsdauer der Deutschen gezeigt, nicht die der deutschsprachigen Bevölkerung gesamt.

Basis: Alle Haupturlaubsreisen bzw. zusätzliche Urlaubsreisen der Deutschen 14+ Jahre

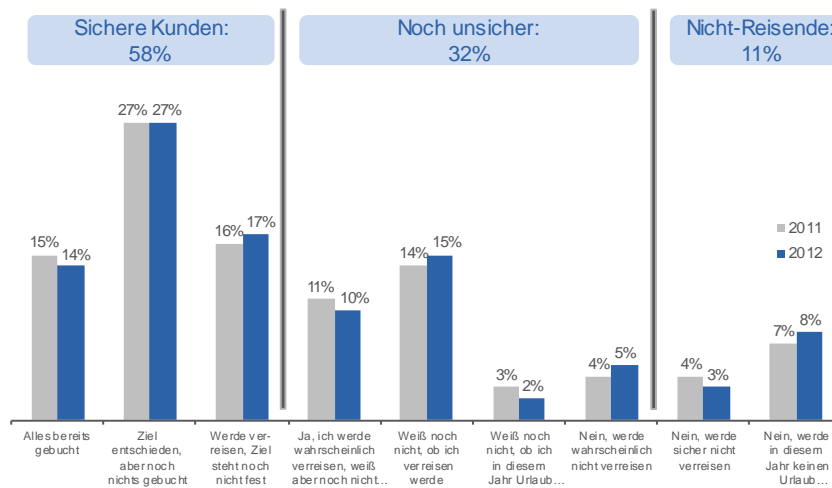
Quelle: RA 1983 bis RA 2012

## Saisonalität Kurzurlaubsreisen und Urlaubsreisen



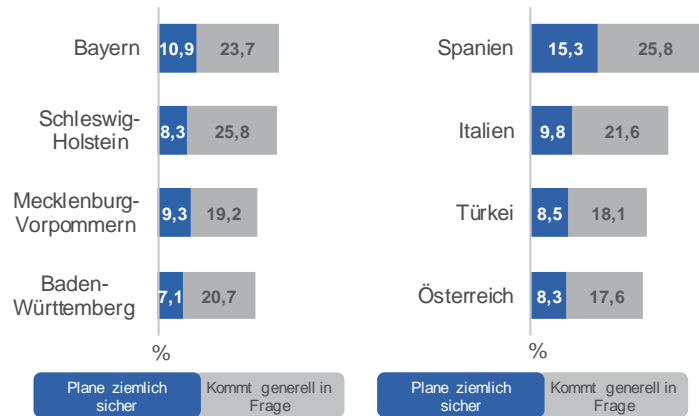
Basis: 74,2 Mio. (n= 2.784) Kurzurlaubsreisen von insgesamt 78,2 Mio. Kurzurlaubsreisen 2011 der deutschsprachigen Bevölkerung 14-70 Jahre in Privathaushalten in D. bzw. Urlaubsreisen 2011 der deutschsprachigen Bevölkerung 14+ Jahre in Privathaushalten in D.  
Quelle: RA online 5/2011 und 11/2011 bzw. RA 2012 face-to-face

## Urlaubsreiseabsichten 2012:



Basis: deutschsprachige Bevölkerung 14+ J.;  
Abweichung in der Summe zu 100 Rundungsbedingt  
Quelle: RA 2011 und 2012 face-to-face

## Interesse für Reiseziele 2012 - 2014



Angaben in %; Basis: deutschsprachige Bevölkerung 14+ Jahre in Privathaushalten in D.