

RA 2014 ERSTE ERGEBNISSE

ITB Berlin – März 2014
Guido Wiegand, Rolf Schrader, Martin Lohmann

Auszug aus der Präsentation zur PK am 05.03.2014
Ergänzung zu den Abbildungen im Presstext

Dieses Dokument ist Teil einer Präsentation
und ohne die mündlichen Erläuterungen unvollständig.

Urlaubsreisende 2013

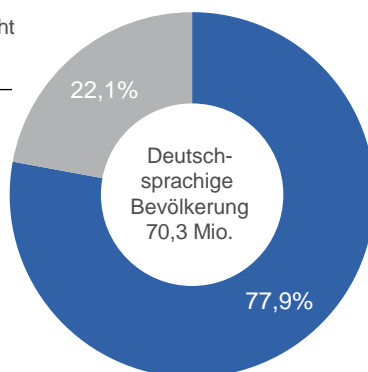
„Haben Sie im vergangenen Jahr, also 2013, eine Urlaubsreise ab 5 Tagen Dauer gemacht?“

Nein, keine
Urlaubsreise ab
5 Tage Dauer gemacht



15,5 Mio.

22,1%



Deutsch-
sprachige
Bevölkerung
70,3 Mio.

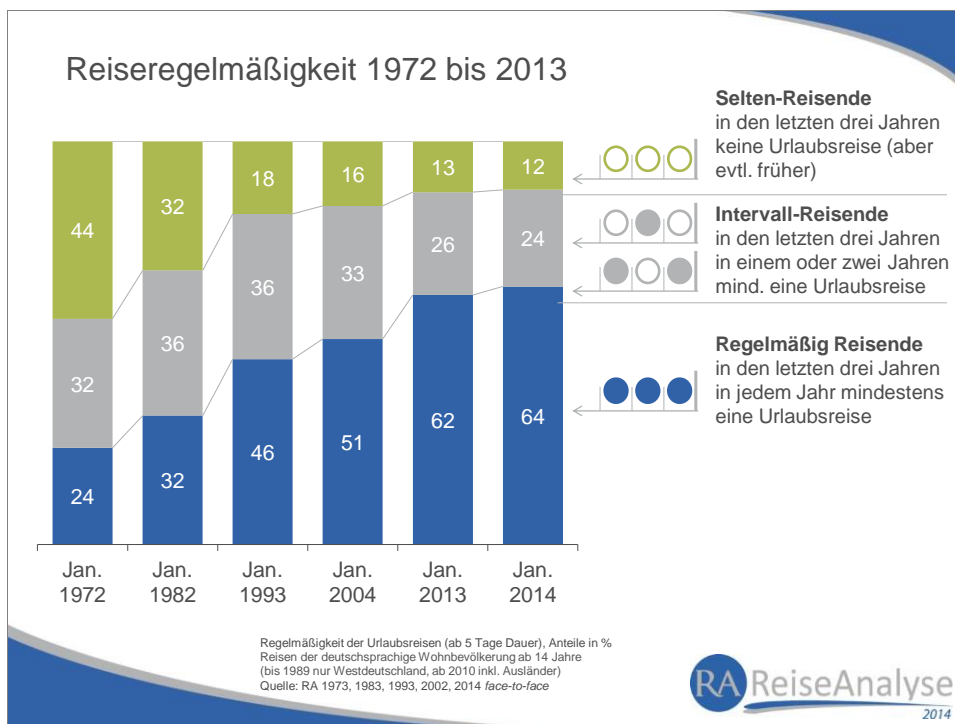
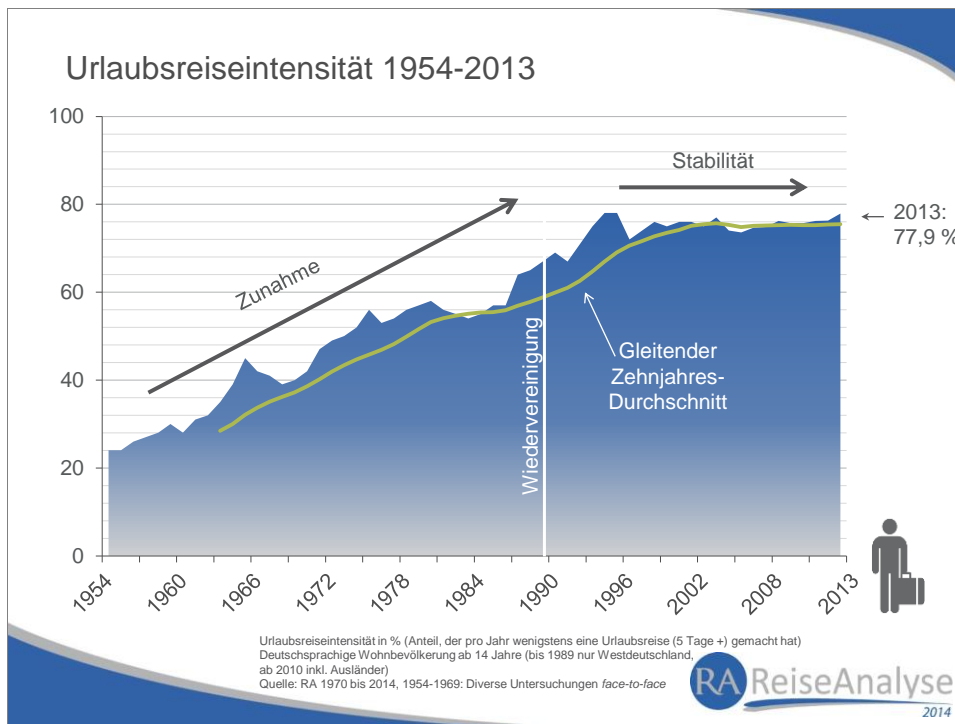
77,9%

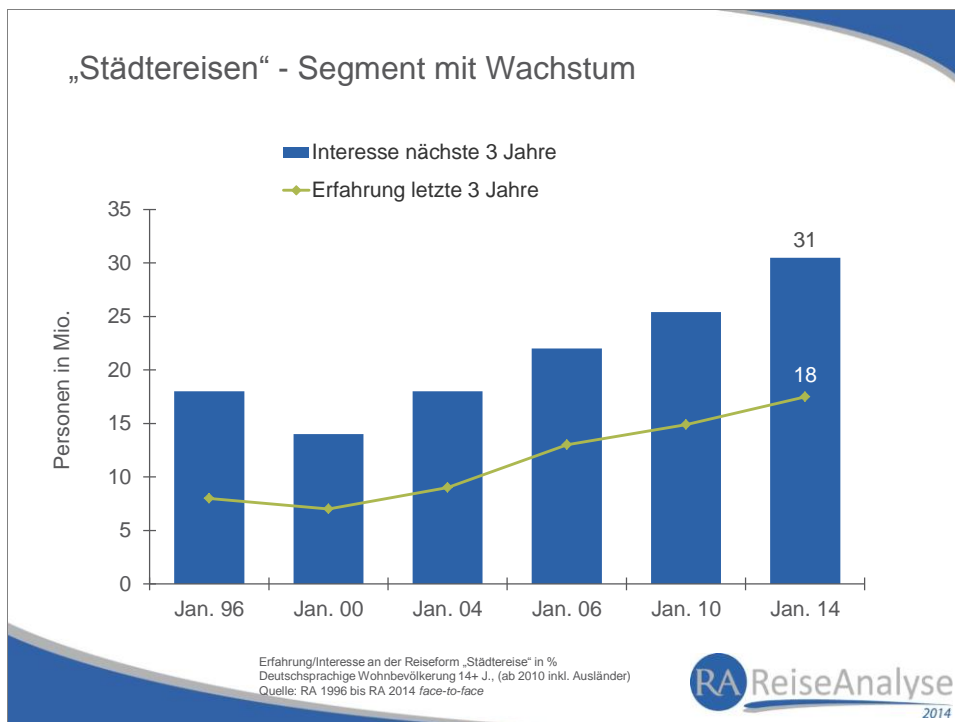
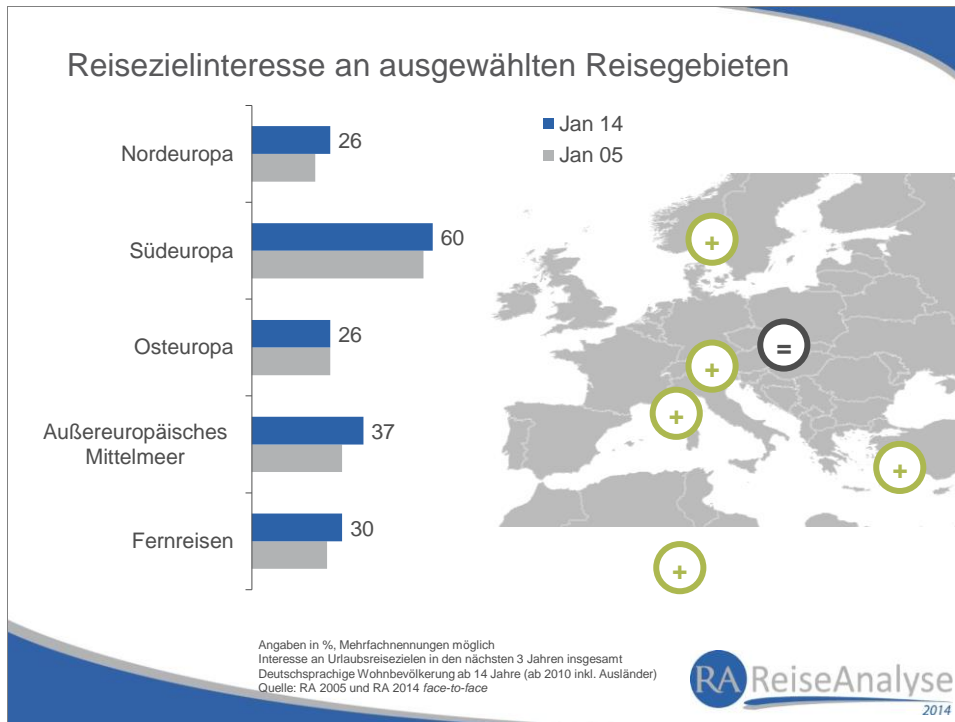
Ja, Urlaubsreise ab
5 Tage Dauer
gemacht

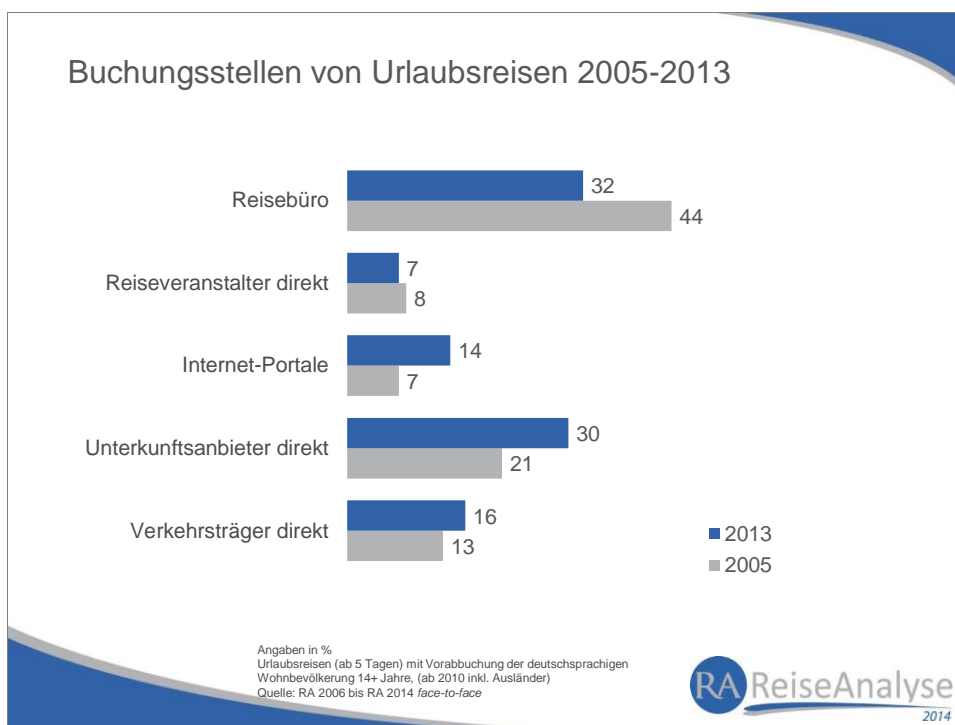
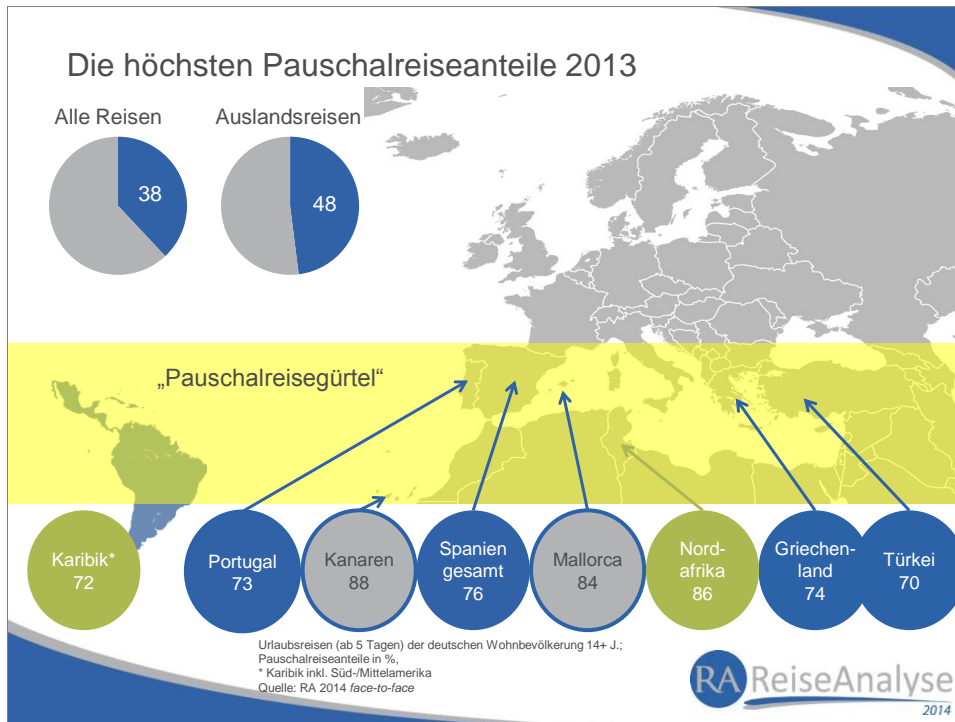


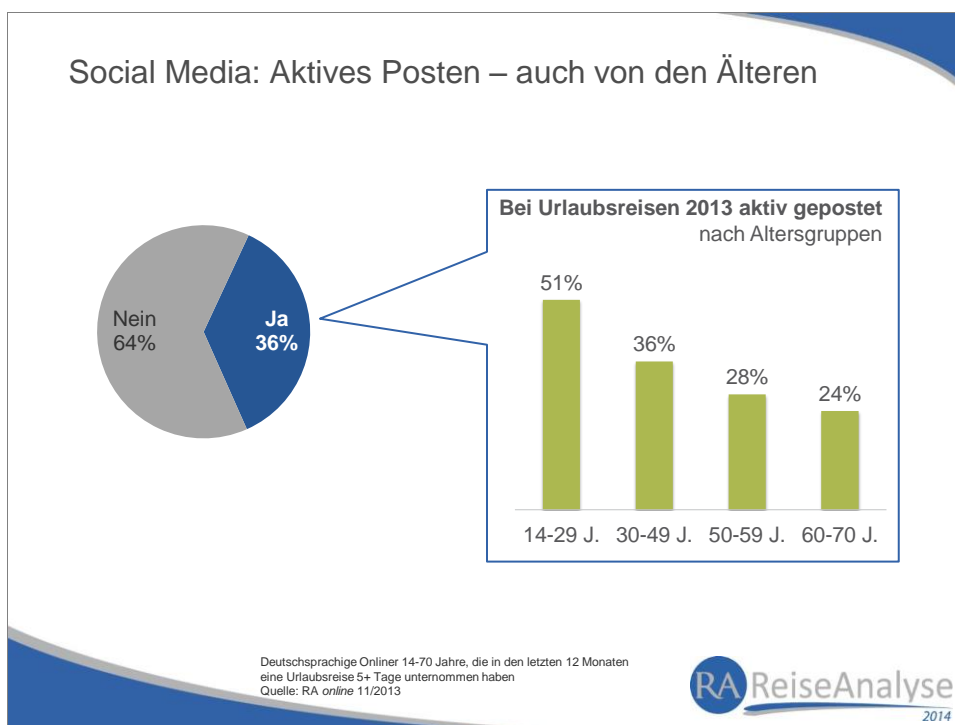
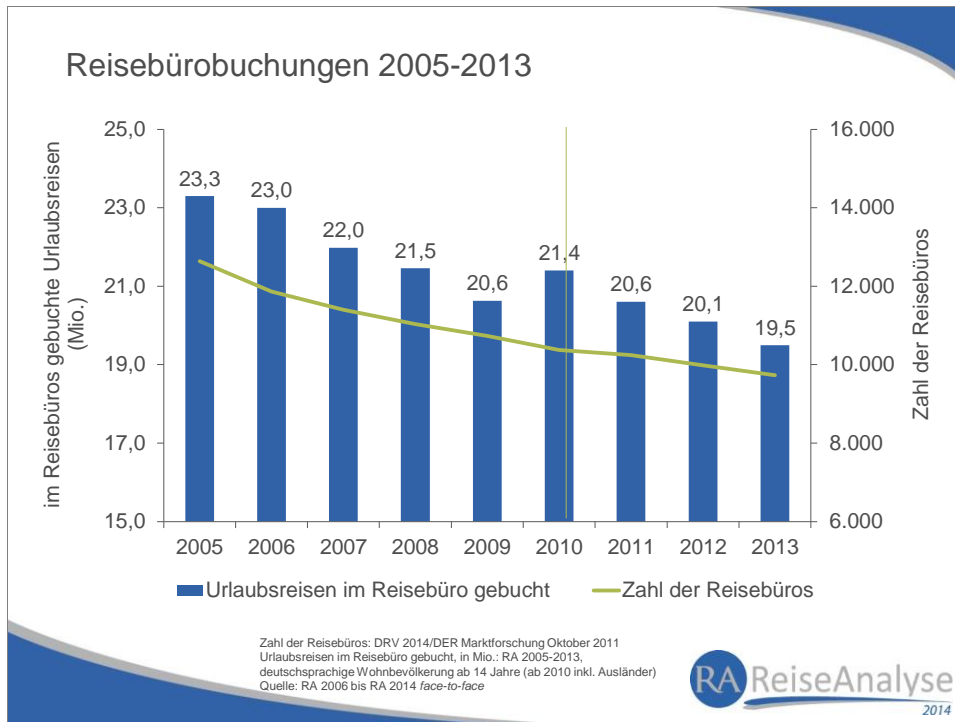
54,8 Mio.

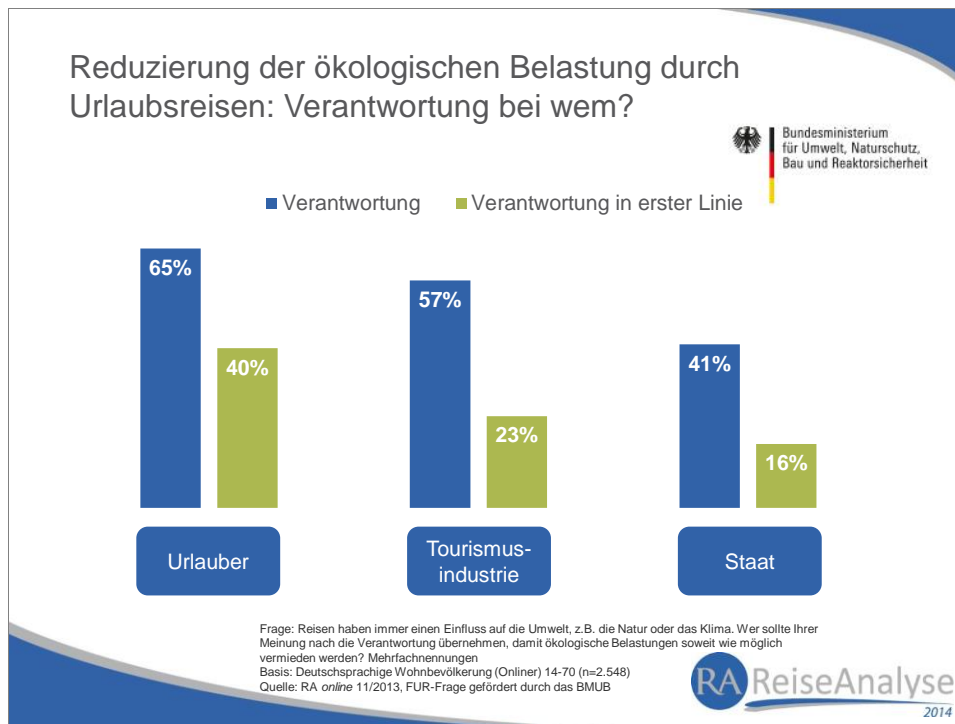
Deutschsprachige Wohnbevölkerung ab 14 Jahre
Quelle: RA 2014 face-to-face











Diese Charts sowie die schriftliche Fassung der ersten ausgewählten Ergebnisse der Reiseanalyse RA 2014 stehen zum Download unter www.reiseanalyse.de bereit.